

ROTATION

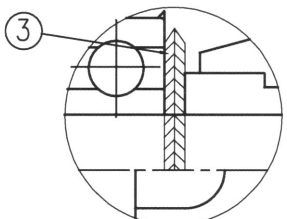
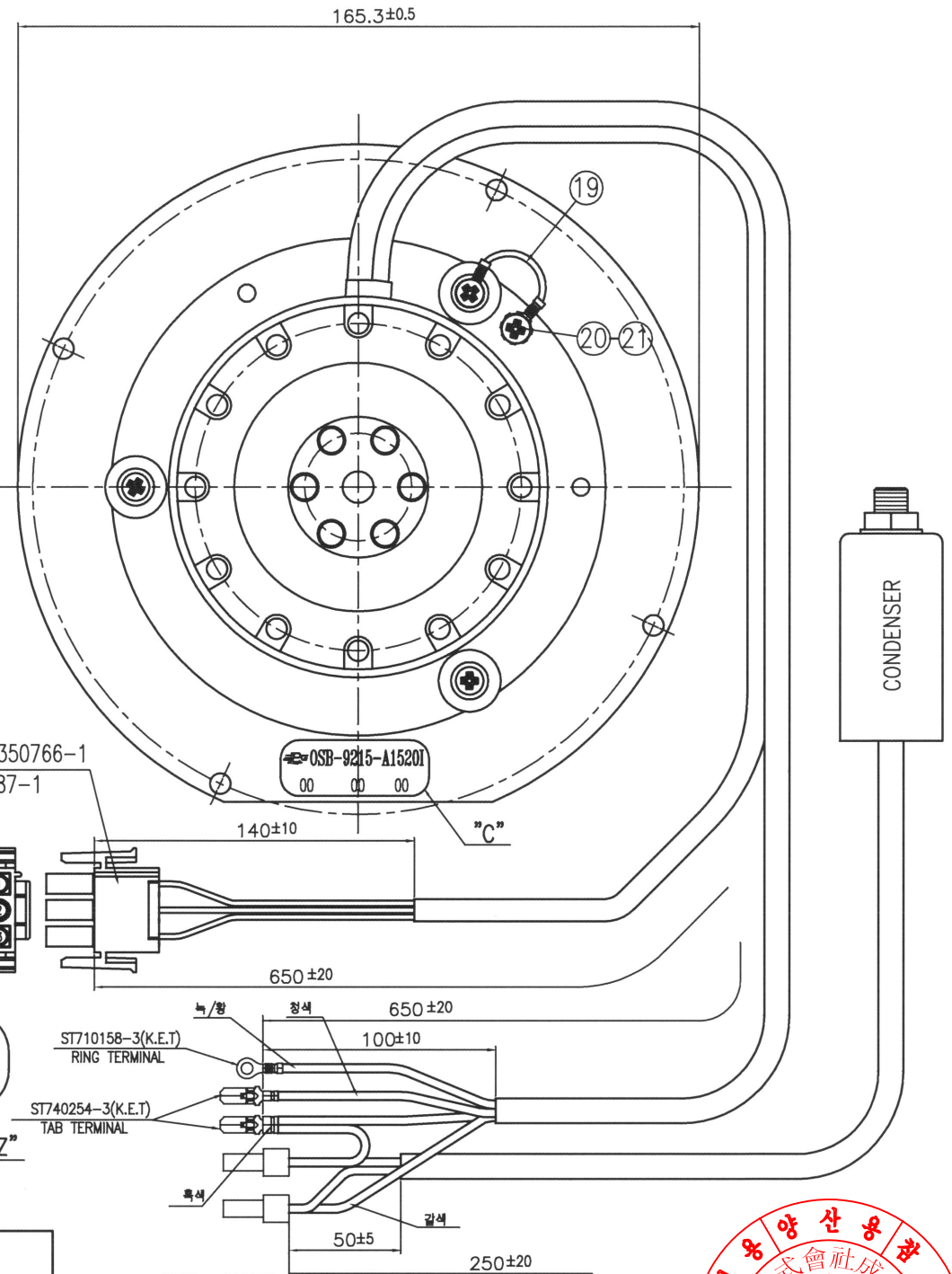
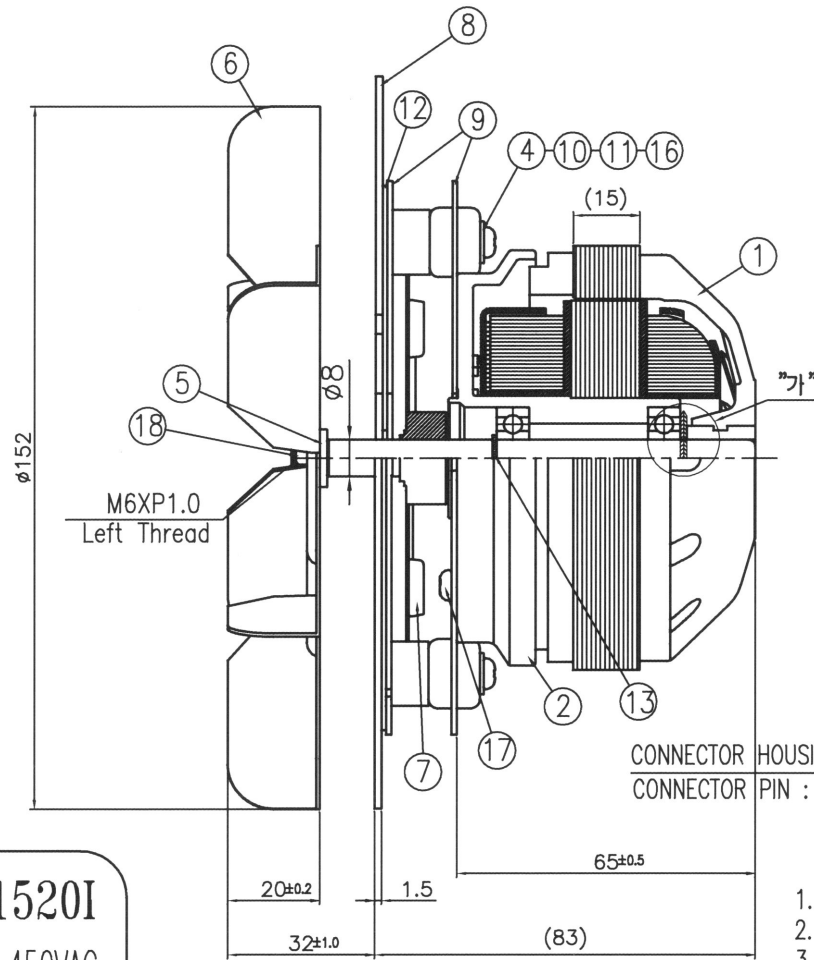
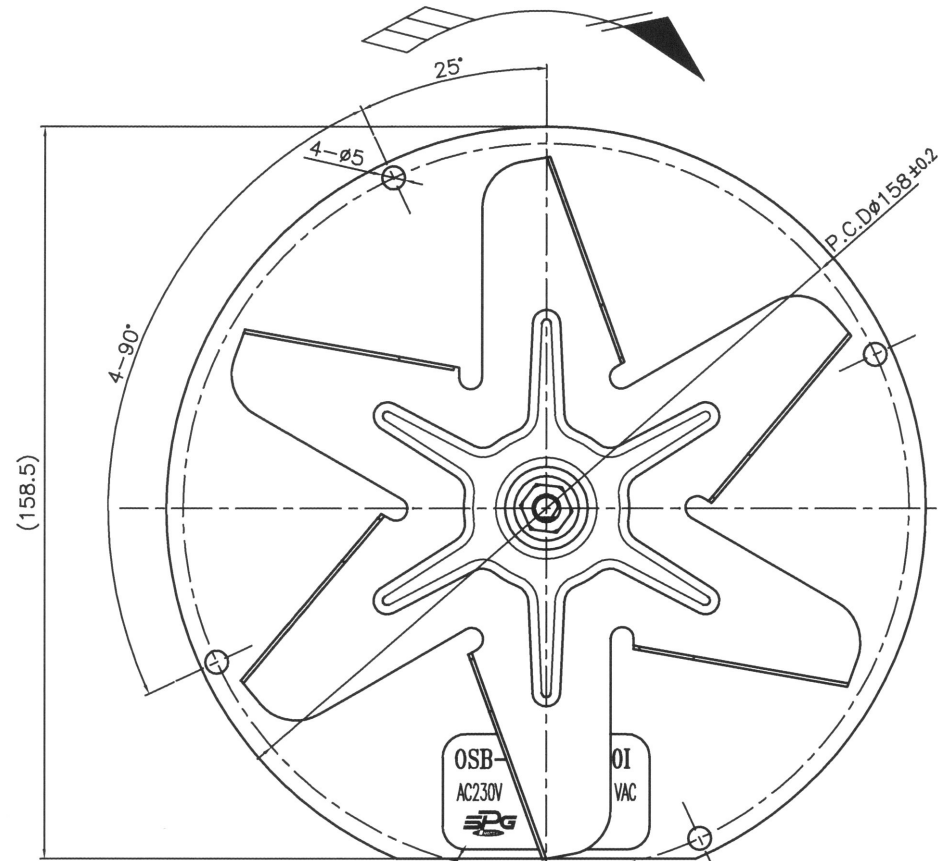


PLATE SPRING의 방향

OSB-9215-A1520I
AC230V 50Hz 1.0μF 450VAC

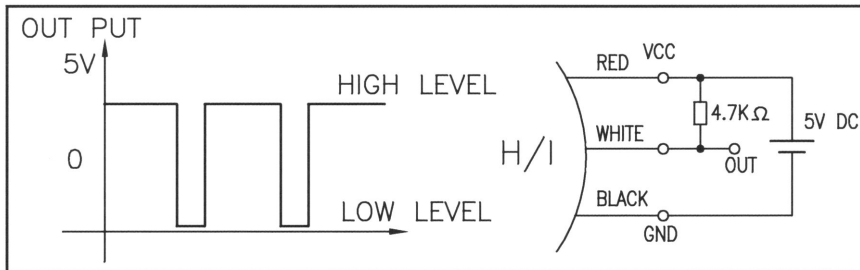
NAME PLATE(1)

제조국	표기 방법
KOREA	공란
CHINA	MADE IN CHINA
VIETNAM	MADE IN VIETNAM

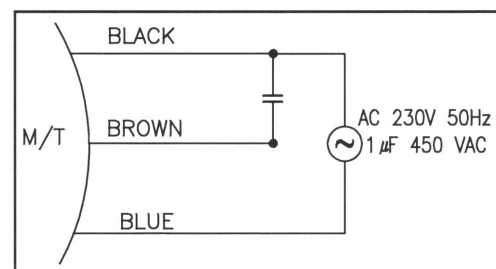
OSB-9215-A1520I
00 00 00
MARKING : YEAR MONTH DAY
NAME PLATE(2)

**상기 상세도를 참조하여 PLATE SPRING의 방향에 유의할것.

품번	도번	품명	수량	재질	규격	비고
21	7-555-0050-00	WASHER(이불이와서)	1	FzY2(CR+3)	M5(ø5.3*ø10)	
20	7-545-5011-00	TAPPING SCREW	1	FzY2(CR+3)	M5*L11	
19	7-217-4630-02	EARTH WIRE ASS'Y	1	UL1015 #20		OSB-9215-A1520A
18	7-549-0057-00	FLANGE NUT	1	MSWR10, Cr+3	M6	좌나사용
17	7-546-4006-90	MACHINE SCREW	4	FzY2(CR+3)	M4*L6	
16	7-544-4026-00	TAP-TITE SCREW	3	FzY2(CR+3)	M4*L26	
15	7-530-7844-00	NAME PLATE(2)	1	TETRON SILVER	40*12	
14	7-530-7843-00	NAME PLATE(1)	1	TETRON SILVER	45*25	
13	7-503-4070-00	축용 C형 멈춤링	1	SK-5	7.6*8	
12	7-363-0116-00	SEAL	1	KLINGERSIL	55*66*1.8T	
11	7-363-0115-00	AL BUSH	3	AL	ø14*ø6.5*L18	
10	7-362-0267-00	MOUNT RUBBER	3	N.B.R	ø15*ø6.5*L11	
9	7-360-1231-10	PLATE	2	SPCC	ø120*1.2T	BLACK
8	7-360-1236-00	PLATE	1	E.G.I	ø165.3*1.5T	
7	7-340-0306-00	COOLING FAN ASS'Y	1	AL	ø81*1T	
6	7-340-0329-00	FAN	1	SUS	ø152*H20*0.8T	
5	7-331-0478-00	WASHER	1	SCP-1	ø12.6*ø6*1.6T	
4	7-331-0505-00	WASHER	3	SCP-1	ø9*ø4.2*0.8T	
3	7-311-0053-00	BEARING SPRING	2	SK-5	ø20.65*ø8	
2	7-250-4412-0010	H/S+S/T ASS'Y	1	92TYPE 15T		OSB-9215-A1520I
1	7-230-4450-10	ROTOR ASS'Y	1	92TYPE 15T		OSB-9215-A1520E
품번	도번	품명	수량	재질	규격	비고



H/I 출력 파형 및 H/I 결선 방법



MOTOR 결선도

- ※※ NOTE ※※
1. 사용상태 : 출력측 수평
 2. 회전방향 : 출력측 측에서 보아 시계(C.W)방향.
 3. END PLAY : 0.3~1.0 mm
 4. NAME PLATE(1) "A" 면, NAME PLATE(2)는 "C"면에 부착하고 "Z"면에 제조년, 월, 일을 흑색 불멸INK로 날일할 것.
 - ※5. SCREW 끝에 SCREW LOCK 묻혀 체결 할 것.
- 품번 ⑬ SCREW (3개소)
 6. 기타 전기적 특성은 전동기 사양서를 참조할것.



DATE	이동경	부 1개소 SCREW(잠시머리) 변경	품질 개선(S-14-0001)
14.01.02	이동경	부 1개소 SCREW(잠시머리) 변경	품질 개선(S-14-0001)
DATE	서명	변경 내용	변경 이유
DATE	SIGN	NOTE	REVISION
재질	표면 처리	척도	N/S
MATERIAL	SURFACE FINISH	SCALE	TOLERANCE
제도	실계	검도	승인
DRAWN	DESIGN	CHECK	APPR.
이동경	임천호	허인용	도명
13.11.28			NAME
MOTOR ASS'Y			
OSB-9215-A1520I			
작성일	'13.11.25	도번	7-192-0065-10
DATE		DWG NO.	

송풍기仕様書(BLOWER SPECIFICATION)

- 형식 (Type) : **CONDENSER RUN OUTER ROTOR MOTOR & BLOWER**
- 전원 (Power source) : **AC 230V 50 Hz**
- 콘덴서 (Capacitor) : **1 μ F 450 VAC**
- 극 (Pole) : **2 P**
- 전기특성(Electrical Characteristics) – impeller only

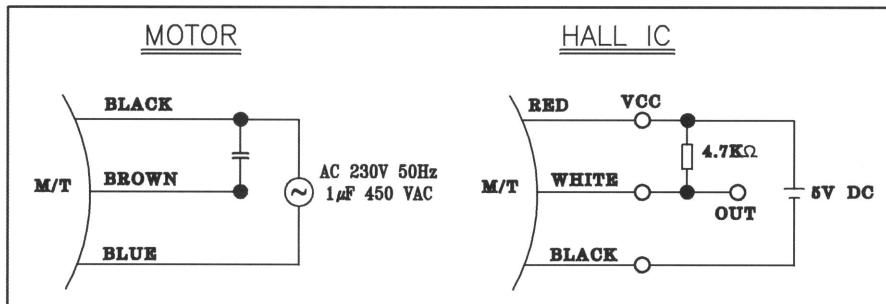
구 격	단 위	정격부하(Rated load)-Set		무부하(No load)	
전류 (Current)	mA	118	±15%	-	±15%
입력 (Input)	W	27	±15%	-	±15%
회전수 (Speed)	RPM	2200	±150	-	MIN.
기동 전압 (Starting Voltage)	V	184	MAX.	-	MAX.
비 고		FAN LOAD			

6. TORQUE DATA (참고치)

정동토크(Stall Torque) Kg-cm	기동토크(Starting Torque) Kg-cm	정격토크(Rate Torque)Kg-cm
0.49	0.32	0.43

7. 출 력(Out Put) : 9.6 W

8. 결선도(Connection diagram)



- 절연등급(Insulation Class) : F종
- 구출선(Lead Wire) : UL3266 #20(BL,BK,BR)/UL1569 #22(WH,RD,BK)
- 온도보호장치(Thermal protector) : 145°C (SENSATA)**
- 사용조건 (Shaft position) : 출력축 수직, 수평(vertical and horizontal)**
- 절연내력(Dielectric strength)
권선과 철심간에 AC 1800 V 1 초간 가하여 이상이 없을 것.
(Motor shall withstand a potential of 1800V RMS for 1 second duration between coil leads and frame.)
- 절연저항 (Insulation resistance)
권선과 철심간에 DC 500V 가하여 100M Ω 이상일 것.
(100M Ω minimum at DC 500V between winding and frame)
- 표준시험상태 (Standard test Condition)
온도 20°C 濕度 65% RH로 한다. 단, 판정의 의의가 생기지 않을 경우에는 온도 5~35°C 습도 45~85% RH에서 측정하여도 좋다.
(Ambient temperature 20°C(68°F), relative humidity 65% : If there is no doubt for the measured results test may be done at 5~35°C(41~91°F) and 45~85% relative humidity.)
- HALL IC PCB ASS'Y
Hall IC 인가 전압은 5VDC \pm 10%이며 Hall IC 파형은 1 Pulse/1회전 일 것
(The vorage for Hall IC supply should be 5VDC \pm 10%. pull-up resistor between VCC and OUT is needed. Hall sensor 1 impulses per motor round.)
- 주위 온도(Ambient temperature) : up to 60°C due to hot exhaust air(150°C)
- 적용 SET (Application) : Pellet heater hot exhaust air



14.01.02 이 동 경		부 SCREW(접시머리) 변경		품질 개선(S-14-0001)	
날 DATE	짜 서 SIGN	변 경 NOTE	내 용	변 경 이 유 REVISION	
제도 DRAWN	실 계 DESIGN	검 도 CHECK	승 인 APPR.	도 명 NAME 전동기 사양서 OSB-9215-A1520I	
이 동 경 13.11.25	신 권 회 허 인 용				
SPG 株式会社 成信				작성일 DATE	'13.11.25
				도 번 DWG NO.	7-192-0065-0010